



La Empresa y su Entorno
Bloque Economía
08-04-2013
Cuestiones

Nombre y apellidos:
Nº matrícula:

Grupo:

Contestar razonadamente las cuestiones siguientes en el espacio dejado al efecto.

1. Un mercado de competencia perfecta tiene una demanda que responde a la ecuación $X_T = 194 - 3p$. El mercado está abastecido por dos grupos de empresas, el primero está constituido por 6 y el segundo por 4. Cada empresa del primer grupo tiene una función de costes totales $K_{T1} = 3x^2 + 4x + 5$ y cada empresa del segundo $K_{T2} = 2x^2 + 2x + 10$.

- Determinar la cantidad que fabricará cada empresa del primer grupo.
- Determinar la ecuación de demanda con la que se enfrenta cada una de las empresas del segundo grupo.

$$a) K_{T1} = 3x^2 + 4x + 5 \Rightarrow K'_1 = 6x + 4 = p \Rightarrow x = \frac{p-4}{6} \Rightarrow x_{T1} = 6 \frac{p-4}{6} = p-4$$

$$K_{T2} = 2x^2 + 2x + 10 \Rightarrow K'_2 = 4x + 2 = p \Rightarrow x = \frac{p-2}{4} \Rightarrow x_{T2} = 4 \frac{p-2}{4} = p-2$$

$$\text{Oferta total: } X_T = 2p - 6 \Rightarrow 2p - 6 = 194 - 3p \Rightarrow p = 40$$

$$K'_1 = p = 6x + 4 = 40 \Rightarrow x_1 = 6$$

$$b) p = 40$$

2. Definir la elasticidad precio cruzada de la demanda y comentar los casos posibles.

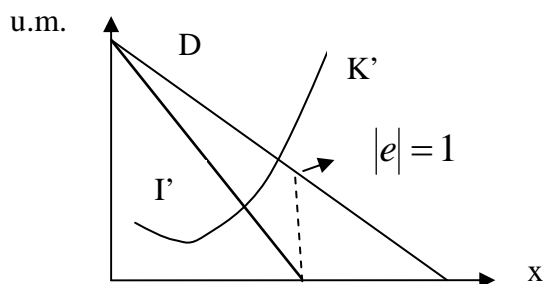
Variación relativa de la demanda de un bien con respecto a la variación relativa del precio de otro bien

$$e = \frac{\frac{dx}{x}}{\frac{dp_y}{p_y}}$$

En el caso de que ambos bienes tengan una función de demanda con respecto a su precio de pendiente decreciente, la elasticidad cruzada indica que:

- Si $e > 0 \Rightarrow$ los bienes son sustitutivos, ya que un aumento de p_y , que implicaría una disminución de la cantidad consumida de y , supone un aumento de consumo del bien x
- Si $e < 0 \Rightarrow$ los bienes son complementarios, ya que un aumento de p_y , que implicaría una disminución de la cantidad consumida de y , supone también una disminución de consumo del bien x
- Si $e = 0 \Rightarrow$ los bienes son independientes, ya una variación de p_y no supone variación de consumo del bien x

3. El propietario de un monopolio observa que su empresa opera en una situación tal que si el precio se incrementa en un 4%, la cantidad que coloca en el mercado lo hace en un 2%. Buscar una explicación que justifique el hecho de que cambie de forma inmediata de Director General. Razonar con ayuda de un gráfico.



Para demanda de pendiente negativa, $I' = p \left(1 - \frac{1}{|e|} \right)$ lo que implica que para $I' = 0$, $|e| = 1$

El monopolio que maximiza beneficios siempre actúa pues en el tramo elástico de la ecuación de demanda.

La empresa si embargo, está operando en una situación en la que $|e| = \frac{0,2}{0,4} = 0,5$, esto es, en el tramo

inelástico

4. Determinar el déficit o superávit del presupuesto público de un sistema económico en equilibrio, a partir de los siguientes datos:

Propensión al Consumo = $10 + 0,9RD$

Inversión = 250

Exportaciones = 45

Importaciones = $5 + 0,06RN$

Gasto Público = 300

Impuestos Directos = $0,1RN$.

En el equilibrio: $PNN = 10 + 0,9RD + 250 + 300 + 45 - 5 - 0,06RN$

En este ejemplo, $RN = PNN$

$RD = PNN - 0,1RN$

$PNN = 2.400 \longrightarrow T = 240 \longrightarrow \boxed{\text{Déficit} = 300 - 240 = 60}$

5. Para un determinado ejercicio económico, se conocen los siguientes datos de la Contabilidad Nacional de un país:

Renta generada por el Producto Nacional = 2.150

Consumo de capital fijo = 200

Impuestos indirectos netos = 54

Renta de factores residentes en el país y obtenida en el exterior = 140

Renta de los factores no residentes obtenida en el país = 220

Transferencias = 500

Determinar el PIB.

$$RN = PNN - T + Z \Rightarrow PNN = 2.150 + 54 = 2.204$$

$$PNN = PIN + (R_n - R_c) \Rightarrow PIN = 2.204 - 140 + 220 = 2.284$$

$$PIB = PIN + D = 2.284 + 200 = 2.484$$