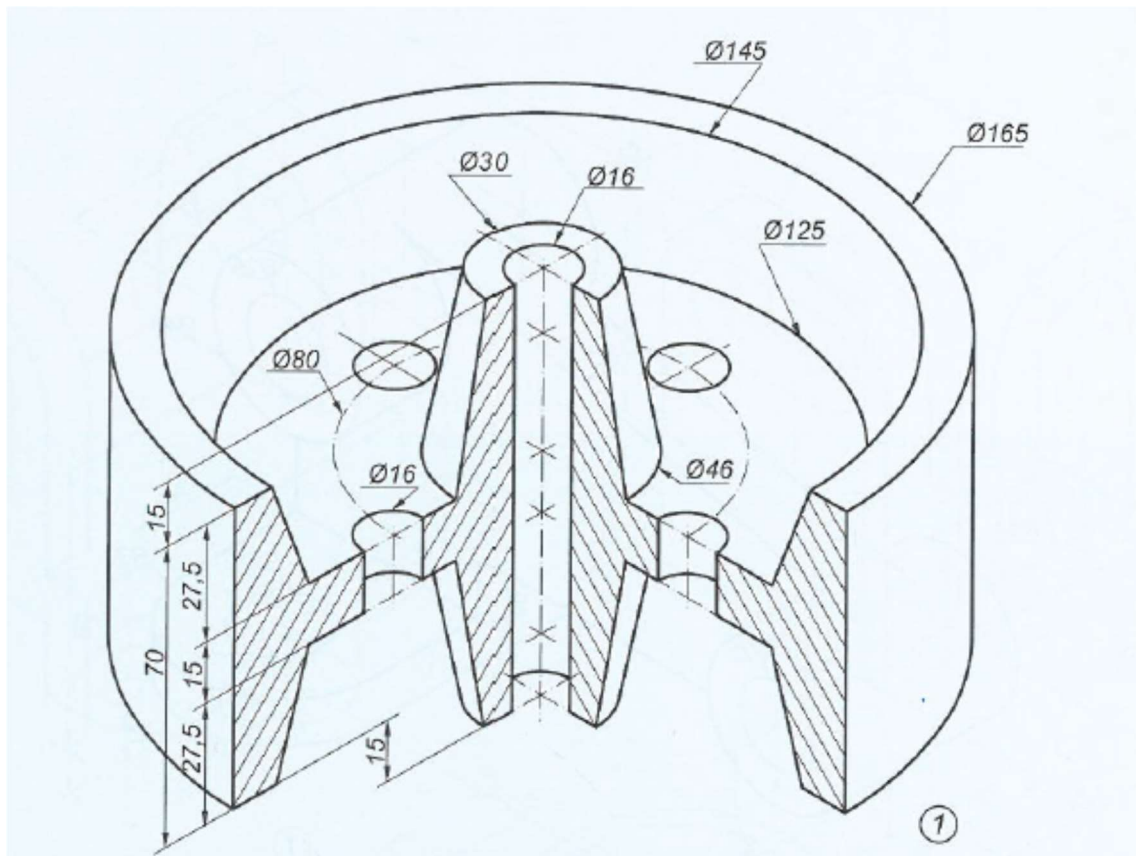


PRACTICA 5 (DÍAS 26-11 Y 3-12 DE 2020)

AUTOCAD AVANZADO: VISTAS (III)

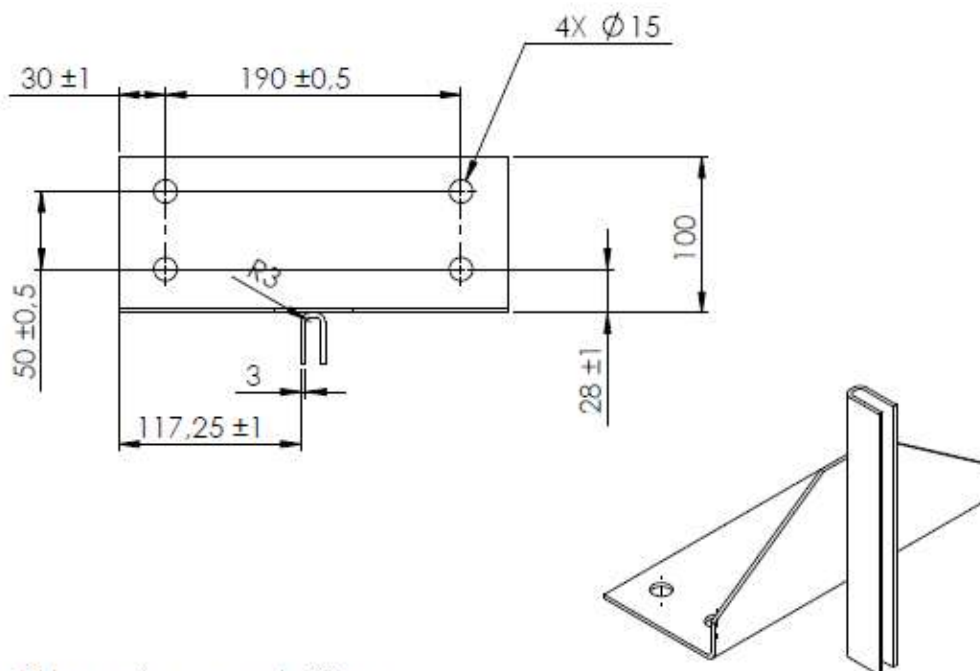
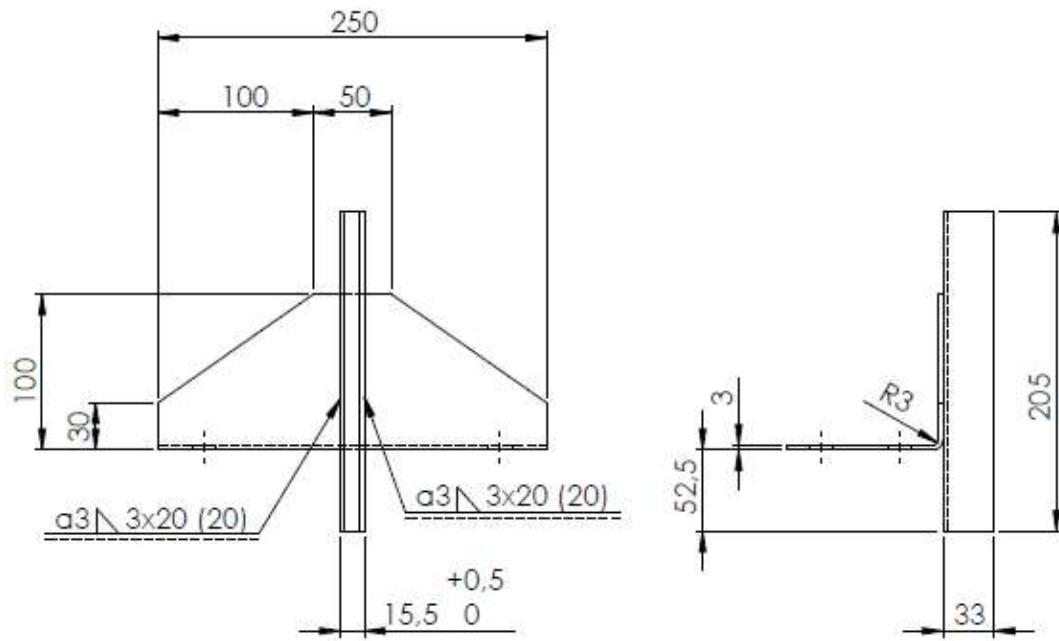
5.1. PIEZA 1

La siguiente figura muestra la perspectiva isométrica de una pieza. Obtén las **proyecciones de la misma en el sistema diédrico de representación**. Recuerda que deberás realizar el mínimo de vistas necesarias para la completa definición de la pieza. **Realiza un corte de la pieza y representa su sección** (según el criterio que consideres más adecuado) para visualizar de manera más clara todas sus peculiaridades. Deberás incluir en **capas diferentes** cada tipo de línea empleado en el dibujo. Por último, añade las **dimensiones de la pieza en una nueva capa denominada “acotación”** y dota a ésta de un color diferente al resto del dibujo. Graba tu práctica de vez en cuando como *NombreAlumno_Practica_5_1.dwg* para no perder los avances y, al finalizar el trabajo, carga el fichero en la aplicación informática del curso.



5.2. PIEZA 2

La siguiente figura muestra las vistas de una pieza con sus correspondientes medidas según el sistema europeo de representación. Realiza el **dibujo isométrico** de la misma ayudándote de la **rejilla de resolución isométrica de AutoCAD**. Recuerda que en el dibujo isométrico **no es necesario aplicar el coeficiente de reducción de escala de 0,8**. Graba tu práctica de vez en cuando como *NombreAlumno_Practica_5_2.dwg* para no perder los avances y, al finalizar el trabajo, carga el fichero en la aplicación informática del curso.



Tolerancia general: ± 2 mm.

5.3. PIEZA 3

La siguiente figura muestra la perspectiva isométrica de una pieza. Obtén las **proyecciones de la misma en el sistema diédrico de representación**. Recuerda que deberás realizar el mínimo de vistas necesarias para la completa definición de la pieza. **Realiza un corte de la pieza y representa su sección** (según el criterio que consideres más adecuado) para visualizar de manera más clara todas sus peculiaridades. Deberás incluir en **capas diferentes** cada tipo de línea empleado en el dibujo. Por último, añade las **dimensiones de la pieza en una nueva capa denominada “acotación”** y dota a ésta de un color diferente al resto del dibujo. Graba tu práctica de vez en cuando como *NombreAlumno_Practica_5_3.dwg* para no perder los avances y, al finalizar el trabajo, carga el fichero en la aplicación informática del curso.

