

**Escuela Técnica Superior de Ingenieros Industriales de Madrid**  
**La Empresa y su Entorno**  
**Bloque Economía**  
**Examen: 01-07-2016**  
**Cuestiones**

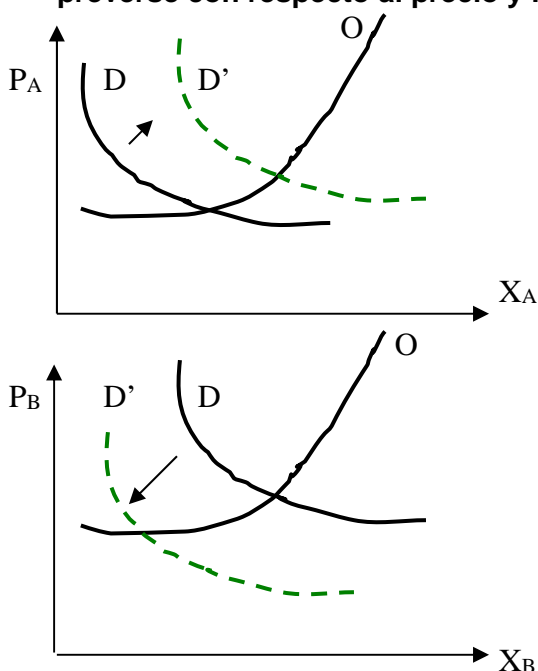
Nombre y apellidos:

Nº matrícula:

Grupo:

Contestar razonadamente las cuestiones siguientes en el espacio dejado al efecto.

1. Si los bienes A y B son sustitutivos y los oferentes del primero realizan una fuerte campaña publicitaria, determinar con ayuda gráfica qué puede preverse con respecto al precio y la cantidad que se venderá del segundo



Si los oferentes del bien A realizan una campaña publicitaria, en ese mercado se supone que aumentará la demanda. En consecuencia, al ser A y B sustitutivos, puede esperarse un descenso de la demanda de B, con lo que en este mercado el precio y la cantidad bajarán.

2. En el mercado del bien x, de concurrencia perfecta, existen 1.000 consumidores, cada uno de ellos con una función de demanda (idéntica para todos) de función  $p = 10 - x$ , así como 100 productores, cada uno de ellos con una función de costes marginales  $K' = \frac{x}{10}$  (idéntica para todos).

Determinar

- El precio y la cantidad de x que suponen el equilibrio en dicho mercado
- La ecuación de demanda con que se enfrenta individualmente cada oferente

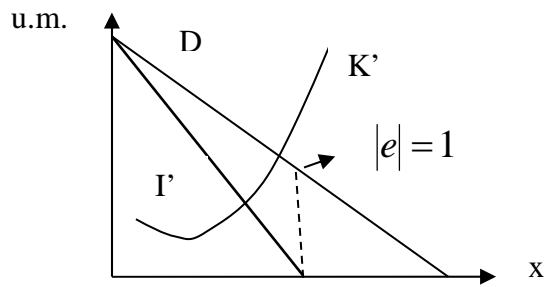
Demanda:  $x = 10 - p$ , para 1.000 consumidores  $x_T = 10.000 - 1.000p$

Oferta:  $K' = \frac{x}{10} = p \quad \Leftrightarrow \quad x = 10p$ , para 100 productores  $x_T = 1.000p$

Demanda = Oferta

- |         |               |
|---------|---------------|
| $p = 5$ | $x_T = 5.000$ |
|---------|---------------|
- |         |
|---------|
| $p = 5$ |
|---------|

3. El propietario de un monopolio observa que su empresa opera en una situación tal que si el precio se incrementa en un 4%, la cantidad que coloca en el mercado lo hace en un 2%. Buscar una explicación que justifique el hecho de que cambie de forma inmediata de Director General. Razonar con ayuda de un gráfico.



Para demanda de pendiente negativa,  $I' = p \left( 1 - \frac{1}{|e|} \right)$  lo que implica que para  $I' = 0$ ,  $|e| = 1$

El monopolio que maximiza beneficios siempre actúa pues en el tramo elástico de la ecuación de demanda. La empresa si embargo, está operando en una situación en la que

$$|e| = \frac{0,2}{0,4} = 0,5, \text{ esto es, en el tramo inelástico}$$

4. Explicar:

- a) El concepto de déficit del presupuesto público
- b) El concepto de emisión de deuda pública.

- a) Déficit presupuestario en un determinado ejercicio económico es el excedente del gasto público sobre los ingresos públicos.
- b) Emisión de Deuda Pública: Solicitud por parte de la Administración Pública de un préstamo, financiado por todo aquel que participe en la compra de dicha emisión.

5. A partir de los siguientes datos (en unidades monetarias) para un país durante un determinado ejercicio económico:

- P.N.B. (a precios de mercado) = 1.000
  - R.N. = 950
  - Formación Bruta de Capital (Inversión Bruta) = 220
  - Amortización = 20
  - Gasto Público = 100
  - Impuesto Directos = 50
  - Subvenciones = 0
- Determinar el saldo del presupuesto público

Siendo  $T_i$  los impuestos indirectos y  $Z$  las subvenciones:

$$RN = PNN - T_i + Z \Rightarrow 950 = 1.000 - 20 - T_i \Rightarrow T_i = 30$$

Saldo Presupuestario = Impuestos - Gasto Público

$$100 - 50 - 30 = 20 \quad \text{Luego hay un déficit presupuestario de 20 u.m.}$$